

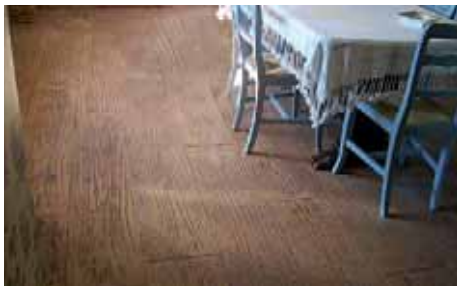
Catalogo Stone International



Decorative Concrete System

2 0 1 4

2 0 1 5



Pavimenti Stampati

p. 6

Stamped Concrete

PAVIMENTI STAMPATI Sistema che utilizza come materia base il calcestruzzo per ottenere pavimentazioni monolitiche stampate, colorate, antiolio, antimuffe e idrorepellenti.

STAMPED CONCRETE, is a system which utilizes concrete as base material with the aim to obtain monolithic stamped pavements which are colored, mould, hydro and oil repellent.



Decotop Overlay

p. 24

DECOTOP OVERLAY SYSTEM è un **sistema innovativo** che è usato per ricoprire, rifinire o ripristinare le superfici di calcestruzzo o cemento in vari modi. Esso può essere stampato, acidificato, scopato, spruzzato o spatolato.

DECOTOP OVERLAY SYSTEM is an innovative system which is used to cover, finish or revitalize the concrete or cement surfaces in various way. It can be stamped, acidified, brushed sprayed or worked by spatula.



Decotop Spray

p. 28

DECOTOP SPRAY Prodotto che spruzzato (in spessori da 4 a 15 mm in vari colori) su superfici in calcestruzzo esistenti permette di rinnovare e rinforzare vecchie pavimentazioni anche con vari disegni (stencil) e colori.

DECOTOP SPRAY, is a product which when sprayed (in thickness between 4 and 15 mm in various colors) on existing concrete surfaces allows to renew and strengthen old pavements also with various stencils and colors.



Chromostone

p. 32

CHROMOSTONE pavimento architettonico con effetto "sasso lavato", molto scenografico e dai costi contenuti, che arreda e personalizza gli spazi esterni attraverso una molteplice varietà di colori, disegni e finiture.

CHROMOSTONE exposed aggregates is a architectonic stone washed effect floor, very attractive and at low cost, that furnish and personalize outside areas trough a variety of colours and drawings



Stone Carpet

p. 42

STONE CARPET pavimentazione realizzata con aggregati naturali asciutti miscelati con apposito legante. Il sistema è disponibile in due formulazioni da interno ed esterno.

STONE CARPET is a flooring system that uses natural dry stones bonded together with a specific resin binder. This system is available in two formulation one for an inside use and the other both for inside and outside.

MICRO-TOPPING è un prodotto innovativo bi-componente per il ripristino di vecchie superfici in calcestruzzo, ceramica etc. di elevata durezza e bassissimo spessore.

MICRO-TOPPING it is an innovative two component product to renew existing concrete and tiles surfaces, with an high resistance and a low thickness .



p. 46 **Micro-topping**

STONE ACID STAIN/DYE COLOR Acido colorato, che lavora per reazione chimica con i sali liberi contenuti nel calcestruzzo trattato e produce una trasformazione che dà luogo a una colorazione permanente della superficie.

STONE ACID STAIN, is a colored acid which by chemical reaction with loose salts present in the concrete produces a change which originates a permanent color of the surface itself.



p. 54 **Stone Acid Stain**

DECOWALL Malta impermeabile, traspirante, fornita in vari colori, di ottima aderenza, per il rivestimento di facciate esterne ed interne.

DECOWALL transpiring impermeable mortar, provided in various colours, with excellent adherence for the protective covering of external and internal walls.



p. 56 **Decowall**

ROCKWALL Malta monocomponente alleggerita. È il prodotto ideale per riprodurre elementi naturali quali finte rocce, cascate, alberi, superfici verticali, zoccolature, rivestimenti di pareti soggette ad urti.

ROCKWALL is a lightweight mortar for the revetment of external and internal facades. Designed for texturing vertical surfaces to create simulated stone, rock, tile, slate and other natural surfaces.



p. 74 **Rockwall**

Prodotti e applicazioni

Products and application techniques



p. 76 **Prodotti e applicazioni**



Pavimenti e i rivestimenti per esterni hanno sempre creato problemi di resistenza e durata specialmente in ambienti freddi o con grandi sbalzi termici, in ambienti marini. Le varie soluzioni fin qui adottate presentano difetti più o meno evidenti e tali da non poter mai garantire un risultato. La nostra Società, continuamente alla ricerca di nuovi materiali e tecnologie, ha introdotto sul mercato prodotti e tecniche di applicazione innovative per la realizzazione di **pavimenti e rivestimenti decorativi**.

Tutti i prodotti e gli **stampi** della **Stone International** sono fabbricati in Italia nello stabilimento di Monterotondo - Roma, dotato di linee di produzione moderne e automatiche con controllo continuo della qualità.

La **Stone International** organizza periodicamente dei corsi di presentazione e formazione per nuovi e vecchi clienti con lo scopo di specializzarli nella conoscenza e applicazione dei propri prodotti.

Per conoscere **applicatori autorizzati della Stone International** più vicini alla vostra area telefonate al +39 06 90 60 985 ra

External floors and revetments have always been subject to resistance and performance problems specially in cold environments with big temperature excursions, and in sea side environments. All the solutions adopted up to date are subjects to defects which are not detectable at first sight but, as such, no proper result can be guaranteed. Our Company being continuously researching for new materials and technologies has introduced on the market various products and application techniques, for the implementation of decorated floors and revetments.

All products and **stamps** of **Stone International** are manufactured in Italy in the Monterotondo (Rome) factory where modern automatic production lines subject to continuous quality control are installed.

Stone International from time to time organizes presentation and formation stages for all and new clients with the aim to specialise them in the knowledge and application of the various products.

To locate **authorized stonesystem handcraft men** closer to your area please call +39 06 90 60 985



Deposito di 2000 mq
2000 sqm warehouse



Spediamo in tutto il mondo

We deliver worldwide

Azienda Certificata
ISO 9001-2008



Pavimenti Stampati/Stamped Concrete



PAVIMENTI STAMPATI I pavimenti eseguiti con porfidi, ardesie e altro, mentre da una parte hanno il pregio di essere costruiti in pietra naturale, molto resistenti e di grande effetto estetico, hanno dall'altra il difetto di dover usare malte in cemento per l'attacco degli elementi in pietra; tali malte non incollano. Stone System utilizza come materia base il calcestruzzo per ottenere pavimentazioni monolitiche, colorate e ben rifinite, con le seguenti caratteristiche: lunga durabilità in assenza di manutenzione, inattaccabili da agenti atmosferici e dai raggi infrarossi ed ultravioletti, antioilo, antigrasso, antimuschio, Idrorepellenti, colori e disegni diversi, facile e veloce realizzazione. I campi di applicazione sono molteplici: rifacimenti di centri storici, strade, piazze, marciapiedi, viali, parcheggi, cimiteri, cortili, rampe, garages, terrazze carrabili, bordi piscina, centri commerciali e altro.

The Stone System uses concrete as base material so to obtain monolithic pavements, colored and well finished, having these characteristics: long life also without maintenance, fully resistant to atmospheric agents, resistant to ultraviolet and infrareds rays, oil, grease, mould and water repellent, different colors and patterns, easy and fast implementation. The application fields are many: restructuring of historic centers, streets, squares, sidewalks, boulevards, parking, cemeteries, internal yards, ramps, barns, terrazzo, swimming pools sides, malls, and others.





Porfido



**il pavimento
ideale
per qualsiasi
esigenza**





Egeo



**chiama la Stone
International per
conoscere gli installatori
autorizzati**

Sampietrino





Sampietrino



**forma
e colore:
realizza
i tuoi
desideri**



**di facile
manutenzione**



Roccia

Travertino





Ardesia





Ardesia





Ardesia



**California
Stone**





Ashler Stone



**Mattone
Inglese**



Flagstone





Apalachian Stone

**economico
e di
veloce
realizzazione**





**Castle
Rock**



**Mattone
Antico**



**riproduci
la natura**



Bugnato





**Bugnato
Ardesia**



Arizona



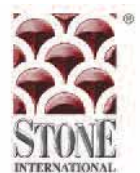


**Mattone
Classico**



Granito

**economico
e di veloce
realizzazione**





**Roman
Cobble**





Woodplank



Wood





Decotop Overlay



DECOTOP OVERLAY SYSTEM è un **sistema innovativo** che è usato per ricoprire, rifinire o ripristinare le superfici di calcestruzzo o cemento in vari modi. Esso può essere stampato, con 1 solo centimetro di spessore. Può essere applicato su strade, patii, piscine, parchi a tema, parcheggi, viali, terrazzi, rampe, marciapiedi, ristoranti, pub, sia per esterni che per interni. Da un calcestruzzo già esistente si può ottenere un'opera d'arte; con l'uso di stampi di vari modelli ed agenti antichizzanti, si possono offrire innumerevoli possibilità architettoniche.

Vantaggi

Può essere realizzato in spessori da 8 mm fino a 20 mm. Molto forte, ottima aderenza, molto facile da applicare. Molto duro, resistente al gelo, resistente all'acqua. Ottima resistenza all'uso e all'abrasione.

DECOTOP OVERLAY SYSTEM is an **innovative system** which is used to cover, finish or revitalize the concrete or cement surfaces in various way. It can be stamped, with only 1 cm of thickness. It can be applied on streets, patios, swimming pools, thematic parks, parking area, terrazzo, ramps, walkways, restaurants, pubs, either outside or inside. From an existing concrete it is possible to create a art by using of various models of stamps templates and aging agents it is possible to offer various architectural possibilities.

Advantages

It can be implemented with thickness varying from 8mm up to 20 mm. Very strong, excellent adhesion, very easy to apply. Very hard, freezing resistant, water resistant.

Optimum resistance to usage and abrasion.





**la soluzione
ideale
con un solo cm
di spessore**



**Decotop
Overlay**

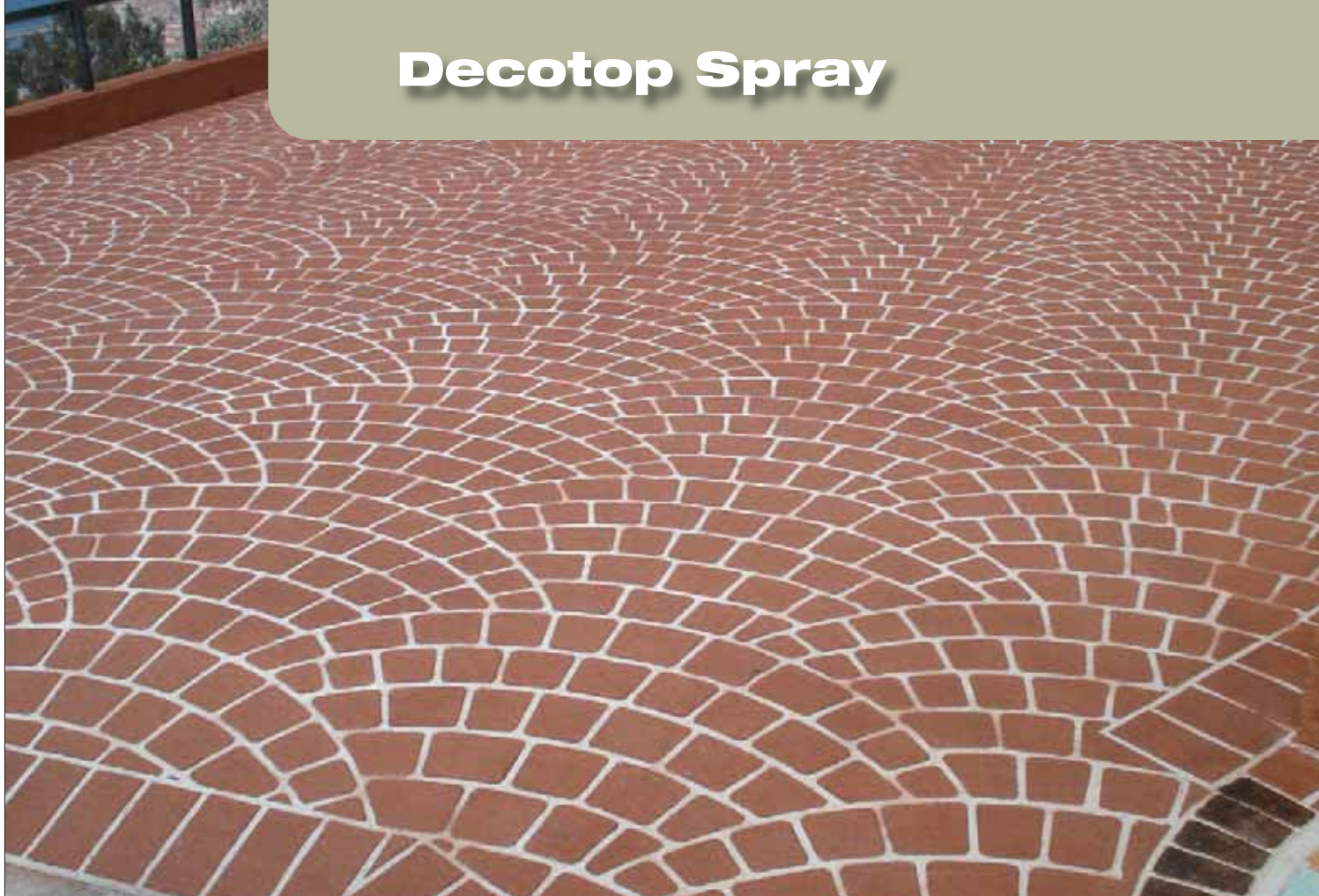


**chiama la Stone
International per
conoscere
gli installatori
autorizzati**





Decotop Spray



DECOTOP SPRAY è un **prodotto innovativo** che viene spruzzato su supporti in cemento già esistenti ed è utilizzato per rivestire e decorare superfici sia orizzontali che verticali in calcestruzzo, in cemento, intonaci, muri in laterizio, in laterogesso, in cartongesso, blocchetti in cemento ed altro. Si applica su viali, marciapiedi, patii, passaggi pedonali, rampe, scale, bordi piscina, zoccolature, rivestimenti verticali, rivestimenti in cemento armato, intonaci e comunque è utilizzato per risanare, rifinire e migliorare strutture già esistenti. Si ottengono superfici molto dure, antiscivolo, decorate e colorate con colori che resistono nel tempo, resistenti all'abrasione, al cloro, ai grassi, agli oli, a soluzioni acide diluite, impermeabili all'acqua. È facilmente pulibile con getti d'acqua a pressione e, quando necessario, usando detersivi che si trovano normalmente in commercio. Può essere applicato con spessori dai 6mm ai 15 mm.

Decotop Spray is an **innovative product** that can be sprayed on existing concrete surfaces and can be used to coat and to decorate horizontal and vertical concrete surfaces, cement, plaster, brick walls, dry walls, lateritious, cement bricks and a lot more. Can be applied on walkways, sidewalks, patios, yards, walkways, ramps, stairs, swimming pools borders, skirting, vertical rivets, concrete coats, plasters and anyway used to improve and refine pre-existing structures. Very hard, nonslip surfaces are obtained, decorated and coloured with colours that resist in time, long durability with resistance to abrasion, chlorine, grease, oils, acid diluted solutions, water resistant. Easy to clean with high pressure water jets and, when needed, using detergents normally sold in commerce. The Stone Spray can be applied with a minimum thickness of 6 mm up to a maximum of 15mm.





pochi millimetri di spessore per trasformare il tuo vecchio pavimento



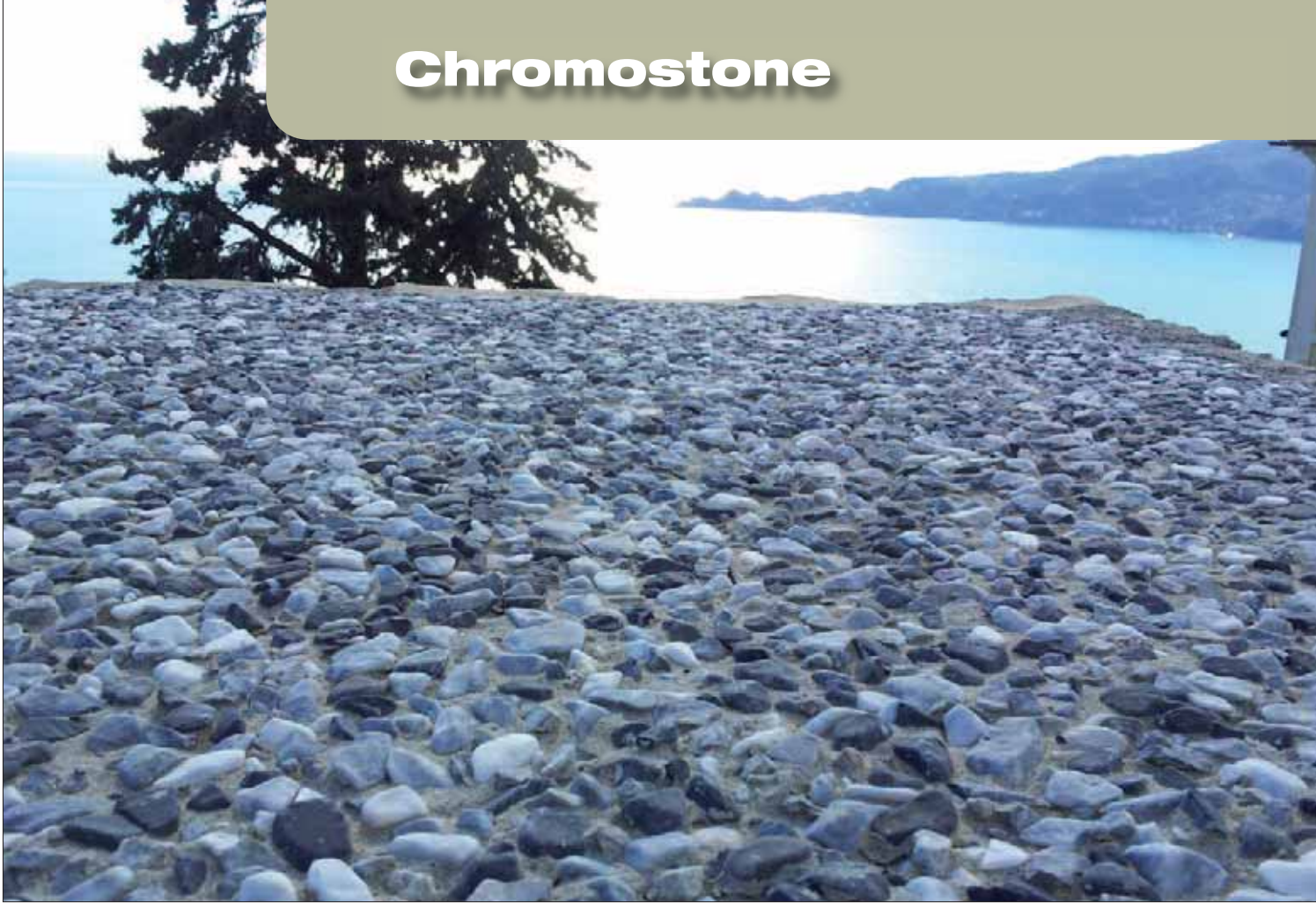


ideale per superfici verticali ed orizzontali





Chromostone



Chromostone® è un pavimento architettonico con effetto “sasso lavato”, molto scenografico e dai costi contenuti, che arreda e personalizza gli spazi esterni attraverso una molteplice varietà di colori, disegni e finiture. È ideale per piscine, viali, piazze, marciapiedi, giardini pubblici, parchi a tema, aree pedonali, parcheggi, rotonde spartitraffico, trasformazione e riqualificazione arredo urbano, ecc. L'uso di graniglie naturali di varie granulometrie permette di ottenere una vasta gamma di effetti architettonici e cromatici nel pieno rispetto dell'equilibrio ecologico ambientale.

Per la realizzazione delle pavimentazioni in sasso lavato la **Stone International** ha messo a punto il **Chromostone**® (prodotto a base di pigmenti colorati, fibre, resine disperdenti e plastificanti, prodotti anti-efflorescenze e additivi) che, mescolato con cementi e ghiaie di vari colori, forme e dimensioni, forma un impasto che si applica con spessori da 2 a 5 cm su calcestruzzo fresco o già stagionato. Il **Chromostone**® può essere anche levigato per ottenere l'effetto dei pavimenti alla veneziana; può essere usato per arredo di interni, verande, porticati ecc.

Chromostone® exposed aggregates is a architectonic stone washed effect floor, very attractive and at low cost, that furnish and personalize outside areas trough a variety of colours and drawings. It's ideal for pools, streets, sidewalks, public gardens, theme parks, pedestrian area, parking etc. Using small natural stones of different sizes we can obtain several architectonic and chromatic effects respecting the ecologic environmental balance.

To realize the stone washed effect floor **Stone International** has designed the **Chromostone**® (product based upon fibers, pigments, dispersants, products anti-efflorescence and additives) which, mixed with cement and gravel of different colours, shapes and dimensions, makes a mixing applied with a thickness from 2 to 5 cm up on both fresh or dry concrete.



**la tradizione e
l'innovazione**





**chiama la Stone
International
per conoscere
gli installatori
autorizzati**





**gli spazi
pubblici da
vivere**







**molteplici
abbinamenti
di forme e
colori**





**per noi lo
spessore non
è un problema**







**arreda
qualsiasi spazio**



**Chromostone
levigato**





Sasso resina



IL SASSO RESINA, è una pavimentazione realizzata con aggregati naturali asciutti legati con apposito legante. Il sistema è disponibile in due formulazioni da interno (Stone Floor) ed esterno (Carpet Floor).

CARPET FLOOR rivestimento a base di resine ed inerti è ideale per creare pavimentazioni per ambienti esterni come piazzali, viali, marciapiedi, porticati e rivestimenti decorativi di terrazzi, balconi, bordi piscina. Facile da applicare e con un'ottima resistenza agli agenti atmosferici, per tanto idoneo per il ripristino e la riqualificazione di ambienti, ottenendo superfici naturali, scenografiche, di basso spessore.

STONE FLOOR è idoneo per essere applicato su rivestimenti e pavimentazioni di ambienti interni quali magazzini, rivendite, musei, sale mostra, negozi, appartamenti, ottenendo superfici uniche e naturali. Con Stone Floor si realizzano rivestimenti per interni unici e dalle molteplici forme geometriche.

SASSO RESINA is a flooring system that use natural dry stones bond together with a specific resin binder. This system is available in two formulation one for an inside use and the other for outside.

CARPET FLOOR is a coating based on resins and aggregates. It is ideal for creating outdoor flooring such as yards, driveways, sidewalks, porches and decorative coatings of terraces, balconies, outside and inside swimming pool surfaces. It is easy to apply and has excellent resistance to atmospheric agents, it can be used for the restoration and requalification of natural environments, due to its low thickness, draining and resistant characteristics.

STONE FLOOR is a coating based on resins and aggregates. It is suitable to be applied for walls and floors in indoor environments such as warehouses, retail, museums, showrooms, shops, apartments, by obtaining unique and natural surfaces.

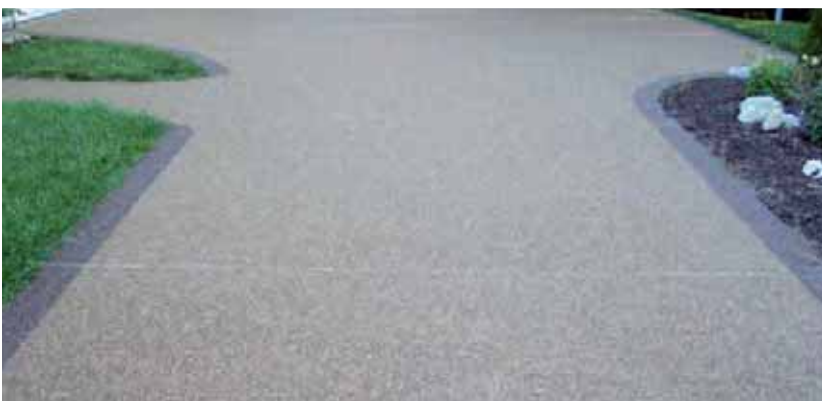
With Stone Floor you can create unique interior coating with multiple geometric shapes.





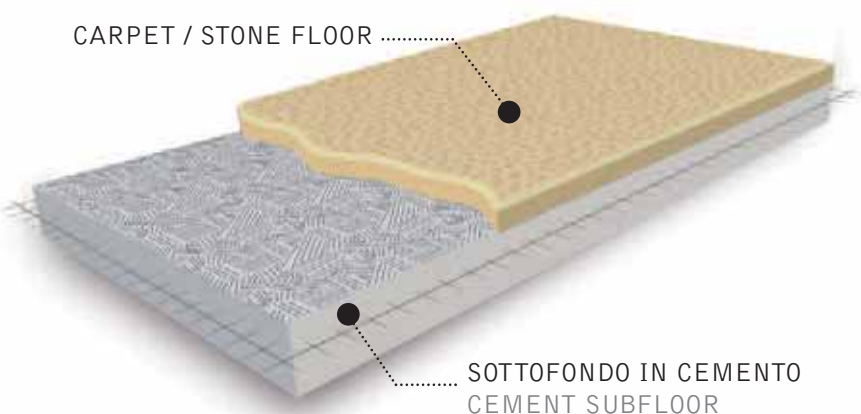
**Stone
Carpet**

**molteplici abbinamenti
di forme e colori**





HOW IT'S MADE



Mescolare accuratamente i due componenti della resina, poi aggiungere gli inerti selezionati e mescolare accuratamente con miscelatore munito di apposita girante a basso numeri di giri, per evitare un'eccessiva formazione di schiuma, fino a che i componenti siano perfettamente amalgamati. Per ulteriori dettagli si rimanda alla scheda tecnica.

Thoroughly mix the two components of the resin, then add the selected aggregates and mix thoroughly with a mixer fitted with a special rotor at low speeds, to avoid excessive foam formation, until the components are perfectly blended. For more details please refer to the data sheet.



Micro-topping



MICRO-TOPPING prodotto innovativo bicomponente a basso spessore per il ripristino di vecchie superfici in calcestruzzo di elevata durezza e bassissimo spessore. È stato formulato per ricoprire, rifinire o ripristinare superfici interne ed esterne anche verticali. La malta può essere colorata per ottenere effetti nuvolati o trattata con i prodotti Acid Stain e Dye Color. Viene applicato su superfici esistenti quali calcestruzzo, massetti di sabbia e cemento, ceramiche, autolivellanti ecc. Ideale per negozi, centri commerciali, uffici, hotel, ristoranti, abitazioni.

Caratteristiche principali: resistenza all'abrasione e alle macchie; elevata durezza; eccellente potere adesivo sulle superfici di calcestruzzo, ceramiche etc. pulite ed in buono stato; rapido tempo di asciugatura e ridotti tempi per la stesura della seconda mano; spessore tendente allo zero; superficie liscia ma non scivolosa; economico e durevole finiture decorative di effetto; elevata forza e resistenza ad un intenso traffico pedonale; resistente agli agenti atmosferici e non teme i cicli di gelo e disgelo.

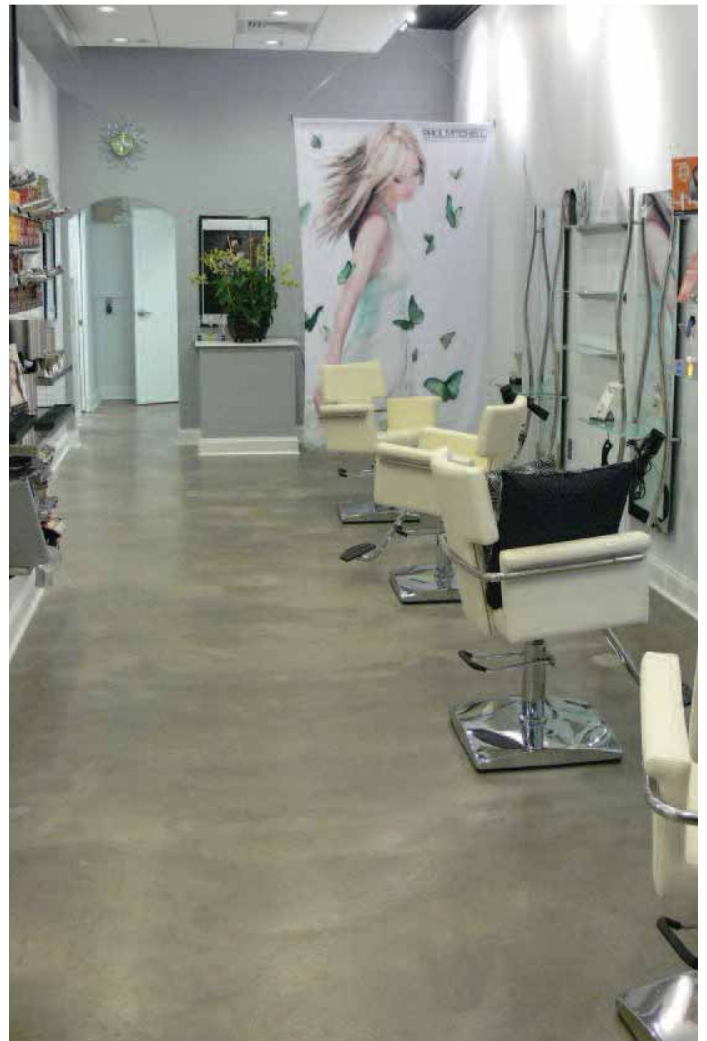
MICRO-TOPPING it is an innovative two component product to renew existing concrete and tiles surfaces, with an high resistance and a low thickness. This special mixture combines the best properties of each component into a product that has enhanced adhesion, superior freeze thaw resistance, increased wear and abrasion resistance and excellent workability. MICRO-TOPPING is recommended for resurfacing, interiors and exteriors cementitious topping. It is especially useful to renovate interior floors prior to use Acid Stain or Dye Color. You can also obtain marble like effects. Suitable for shops, shopping malls, offices, hotels, restaurants and private apartments. Although the Micro-Topping surface thickness is only of 2-3 mm you obtain the **following characteristics:**

Resistant to abrasion, fading and staining; Excellent adhesion to clean, sound concrete surfaces, tiles etc ; Fast drying, quick re-coat time; May be used on interiors and exteriors; Fast drying, quick re-coat time; Feathers to zero thickness; Adds a cooler non-skid surface to concrete; Economical and Durable; Attractive decorative finish; High Strength, resist high foot traffic on; commercial applications; Not affected by weather or freeze and thaw cycles.





**Micro-topping
acidificato**





**molteplici
effetti
cromatici**







**il Micro-topping
trasforma
l'ambiente**



**chiama la Stone
International
per conoscere
gli installatori
autorizzati**





Stone Acid Stain/Dye color



STONE ACID STAIN è un composto a base di sali metallici ed acidi tamponati di varia natura; viene applicato su massetti di calcestruzzo, su autolivellanti ecc. e sviluppa con gli stessi una reazione chimica che produce cristalli di sali colorati che riempiono le microporosità del massetto, colorando in modo permanente la superficie. Si possono ottenere effetti che assomigliano ai vari marmi o pietre naturali. Vengono offerti in 14 colori standard con i quali si possono creare un gran numero di tonalità. Gli stessi acidi possono sviluppare colori differenti se usati su calcestruzzi diversi per cui è sempre bene effettuare una prova di colorazione prima di eseguire il lavoro.

STONE ACID STAIN può essere usato anche su Micro-topping, pavimenti stampati, pavimenti a basso spessore Stone Overlay e pavimenti Stone spray per abbellire la superficie o per dare differenti tonalità di colore.

STONE ACID STAIN is a compound formed by metallic salts and plugged acids of various nature, it is applied on concrete bases on self-leveling materials etc. and it develops with these a chemical reaction which produces coloured salt crystals which fills the micro holes in the concrete base colouring permanently the surface. It is possible to obtain visual effects that resemble the various marble and natural stones. They are offered in 14 standard colours and it is possible to create a big number of colour tones. The acids can develop different colours if used on different concretes therefore it is advisable to carry out a colour test before carrying out the work. **STONE ACID STAIN** can be used also on micro-topping, on imprinted floors, imprinted floors on low thickness and stone spray floors to improve the surface and to give different colours tones.



aged leather



blu di mare



bronze



espresso



ever green



gold



light redish brown



moss



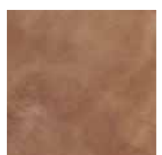
redwood



rusty brown



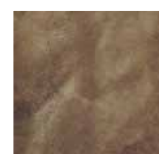
saddle



sahara tan



slate green



spanish brown



Decowall



DECOWALL, malta impermeabile, traspirante, fornita in vari colori, di ottima aderenza, per il rivestimento di facciate esterne ed interne. Direttamente posata su intonaci, calcestruzzi, laterizi o cartongesso e successivamente stampata per ottenere una perfetta imitazione di sassi, pietre, mattoni, legno, rocce, ecc.

È costituito da un materiale plastico denominato **DECOWALL**, protetto con **DECOTINT** tinta neutra o colorata. Può essere rifinito: liscio, a rilievo, a buccia d'arancia, a rullo, stampato.

Stone International leading company for the research and production of stamped concrete, sprayed and acidified floors has prepared the **DECOWALL** system, which is a vertical stamped covering.

Is a transpiring impermeable mortar, provided in various colours, with excellent adherence for the protective covering of external and internal walls.

Directly placed on plasters, concrete bricks, or drywall and subsequently imprinted to obtain a perfect imitation of stones, bricks, wood, rocks, etc.

It consists of a plastic material called **DECOWALL**, protected with **DECOTINT** a neutral coloured paint .It can be finished smooth, raised, orange skin, roller or stamped.





**chiama la
Stone International
per conoscere
gli installatori
autorizzati**





**personalizza
le tue pareti**









**resiste a:
gelo, pioggia e
nebbia salina**





**esprimi la tua
fantasia**









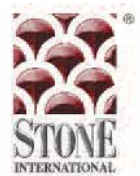
**resiste a:
gelo, pioggia e
nebbia salina**







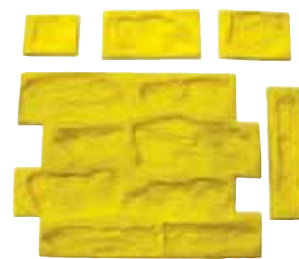
**chiama la
Stone International
per conoscere
gli installatori
autorizzati**











**chiama la
Stone International
per conoscere
gli installatori
autorizzati**





Rockwall



ROCKWALL è il prodotto ideale per riprodurre elementi naturali quali finte rocce, cascate, alberi, superfici verticali, zoccolature, rivestimenti di pareti soggette ad urti. Idoneo ad un utilizzo in ambienti pubblici, ad esempio locali, giardini, parchi tematici ecc. data la sua buona resistenza agli urti. È un composto a base di cemento, polimeri, additivi, cariche leggere e sabbie selezionate. Aderisce perfettamente su cementi, legno, laterizi e cartongesso fino ad uno spessore di 8-10 cm in un'unica soluzione. Può essere intagliato, stampato o rifinito con altre tecniche di applicazione.

Caratteristiche: facile utilizzo; buona resistenza agli urti; elevati spessori fino a 8-10 cm; impermeabile; ideale per essere intagliato; eccellente potere di adesione; adatto per interni ed esterni; economico e durevole; fibrorinforzato; inattaccabile dagli agenti atmosferici; utilizzabile in alta montagna ed in ambienti marini.

ROCKWALL is a lightweight mortar for the revetment of external and internal facades. Designed for texturing vertical surfaces to create simulated stone, rock, tile, slate and other natural surfaces. It is composed of cement, polymers, lightweight aggregates and admixtures. Rockwall sticks perfectly on concrete, bricks, wood or dry till a thickness of 8-10 cm. Rockwall is an easy to apply add water only product, it may be colored with Decotint and sealed with Seal W. Rockwall may be easily textured by carving, stamping and other texturing methods.

Advantages: easy use; lightweight; high build up, 8-10 cm; water-repellent; great for shallow or deep texturing; excellent adhesion; may be used on interiors and exteriors; economical and durable; attractive decorative finish; fiber reinforced; many colors to choose from; not affected by weather or freeze and thaw cycles; applicable in marine environment.



PRODOTTI E APPLICAZIONI

PAVIMENTI STAMPATI STAMPED CONCRETE



• HARDSTONE

Indurente colorato

Miscela a secco colorata già pronta all'uso; è costituita da quarzi con contenuto siliceo del 98,8 % in curva granulometrica ben studiata e chiusa, cementi, pigmenti resistenti ai raggi infrarossi e ultravioletti e all'alcalinità del cemento, additivi disperdenti, aggreganti, indurenti e plastificanti.

Hardstone Color Hardener

A dry colored blend ready to use; it is composed by sand with siliceous content of 98% in a well closed grading curve, cements, pigments resisting to infrared and ultraviolet rays, to alkalinity of the cement and dispersing additives.



• STONART

Distaccante in polvere

Stonart è un prodotto premiscelato in polvere, pronto all'uso, antiaderente, distaccante, colorato che viene distribuito sul trattamento in Hardstone per formare una membrana divisoria tra il calcestruzzo fresco e gli stampi.

Release powder

Stonart is a dry powder product, ready to use, colored, non sticky, that is distributed on treatment in Hardstone to form a separating film between the fresh concrete and the stamps.



• SEALFLOOR 100

È una resina per pavimenti in calcestruzzo, specificatamente formulata per dare una eccellente resistenza agli agenti atmosferici, all'acqua, ai fumi industriali di media aggressività (acidi e basici), agli oli non additivati, alle muffe, agli acidi diluiti, alle soluzioni alcaline, ai raggi infrarossi e ultravioletti ecc. Il Sealfloor 100 è una resina monocomponente trasparente a base di polimeri acrilici ed è appropriata per pavimenti e rivestimenti in cemento, pavimenti industriali, pavimenti stampati, pavimenti Decotop Spray, pavimenti Decotop Overlay e pavimenti acidificati.

It is a sealer for concrete floorings, specific formulated to give an excellent resistance to atmospheric agents, water, industrial fumes of medium aggressiveness (acid and basic), oils, muffs, diluted acids, alkaline solutions, infrared and ultraviolet rays ecc. The Sealfloor 100 is a monocomponent transparent sealer formed by acrylic polymers and it is appropriate for cement floorings and coverings, industrial floorings, stamped flooring, Decotop Spray flooring, Decotop Overlay floorings and acid stain floorings.



• FIBERCEM

Filamenti in polipropilene ad elevato peso molecolare; le fibre presentano un aspetto regolare ed uniforme, senza ramificazioni o fibrillazioni. Il diametro nominale è di circa 18 micron, il peso è di 2,2 g per 10km. di un singolo filamento (circa 150.000.000 di fibre da 18 mm. in un pacchetto da 600 gr.). Il **FIBERCEM** è molto resistente agli acidi ed agli alcali, è perfettamente stabile ai raggi ultravioletti, ai batteri ed alle muffe; ha una notevole adesione al cemento grazie ai legami chimici che si sviluppano (ponti di idrogeno tra i gruppi -CN della fibra e quelli - OH dei silicati idrati della matrice cementizia).

Poliprophylens filaments with an elevated molecular weight; the fibers have a regular and uniform aspect, without ramifications and fibrillations. The nominal diameter is around 18 micron, the weight is of 2,2 gr for 10 km of a single filament (around 150.000.000 18mm fibers in one bag weighing 600gr.).

The Fibercem is very resistant to acids and to alkali, it is perfectly stable to ultraviolet rays, to bacteria and muffs; has a good adhesion to cement thanks to the chemical bonds that develops.



1. Getto e livellamento del calcestruzzo
Spreading of the concrete



5. Stampaggio della superficie con stampi Stone
Stamping the surface with Stone Stamps



2. Applicazione di Hardstone – indurente colorato
Application of Hardstone – color hardener



6. Esecuzione di giunti
Joints execution



3. Lisciatura della superficie
Smoothing of the surface



7. Lavaggio della superficie
Washing of the surface



4. Applicazione di Stonart – distaccante in polvere
Application of Stonart – release powder



8. Applicazione della resina Sealfloor 100
Application of sealer Sealfloor 100

DECOTOP OVERLAY



• DECOTOP OVERLAY

Malta monocomponente

Miscela a secco colorata già pronta all'uso; è costituita da quarzi con contenuto siliceo del 98,8 % in curva granulometrica ben studiata e chiusa, cementi, pigmenti resistenti ai raggi infrarossi e ultravioletti e all'alcalinità del cemento, additivi disperdenti, aggreganti, indurenti e plastificanti.

Hardstone Color Hardener

A dry colored blend ready to use; it is composed by sand with siliceous content of 98% in a well closed grading curve, cements, pigments resisting to infrared and ultraviolet rays, to alkalinity of the cement and dispersing additives.



• DISTACCANTE LIQUIDO

Prodotto liquido pronto all'uso, forma una membrana divisoria tra gli stampi e la superficie da stampare.

It is a ready to use liquid product that create film between the mats and the surface to be print.



• ANTICHIIZZATORE LIQUIDO

Prodotto colorato, particolarmente indicato per la decorazione ed antichizzazione dei pavimenti stampati a basso spessore.

Colored product particularly suitable for decorating and antiquing Decotop Overlay printed thin floors.



• PRIMER MT

Promotore di adesione per materiali a base cementizia. Grazie alle sue particelle estremamente piccole riesce a penetrare ove la gran parte dei primer si fermano, penetra nel substrato legandosi fortemente all'interno della matrice del cemento, così da creare una migliore superficie legante per il Micro-Topping.

Adhesion promoter for cement-based materials. Thanks to its extremely small particles can penetrate where most of the primer stops, penetrates deeply into the substrate binding in the cement matrix, thus creating a better bonding surface for the Micro-Topping.



• SEALFLOOR 100

Resina monocomponente trasparente a base di polimeri acrilici per pavimenti in calcestruzzo, specificatamente formulata per dare una eccellente resistenza agli agenti atmosferici, all'acqua, al gelo, ai fumi industriali di media aggressività (acidi e basici), agli oli non additivati, alle muffe, ai sali, agli acidi diluiti, alle soluzioni alcaline, ai raggi infrarossi e ultravioletti ecc.

Monocomponent acrylic-polymers concrete floors resin, specifically formulated to give excellent resistance to weathering, water, ice, industrial fumes aggressive media (acids and bases), to non additivated oils, mold, salt, dilute acids, alkalis, infrared and ultraviolet, etc.



1. Applicazione prodotto
Bond coat application



2. Lisciatura
Smoothing



3. Stampaggio della superficie
Surface stamping



4. Rifinitura della superficie
Surface finishing



5. Applicazione dell'antichizzatore liquido
Antique Liquid application



6. Applicazione Resina Sealfloor 100
Sealfloor 100 application

DECOTOP SPRAY



• HARDSTONE

Indurente colorato

Miscela a secco colorata già pronta all'uso; è costituita da quarzi con contenuto siliceo del 98,8 % in curva granulometrica ben studiata e chiusa, cementi, pigmenti resistenti ai raggi infrarossi e ultravioletti e all'alcalinità del cemento, additivi disperdenti, aggreganti, indurenti e plastificanti.

Hardstone Color Hardener

A dry colored blend ready to use; it is composed by sand with siliceous content of 98% in a well closed grading curve, cements, pigments resisting to infrared and ultraviolet rays, to alkalinity of the cement and dispersing additives.



• POLYBOND

E' un polimero acrilico in soluzione acquosa utilizzato con il prodotto Hardstone nell'impasto in opportune dosi per contribuire ad una maggiore adesione sul supporto.

Water based acrylic polymer to be used in combination with Decotop spray. It creates a mix with a great adhesion on the concrete base.



• SEALFLOOR 100

Resina monocomponente trasparente a base di polimeri acrilici per pavimenti in calcestruzzo, specificatamente formulata per dare una eccellente resistenza agli agenti atmosferici, all'acqua, ai fumi industriali di media aggressività (acidi e basici), agli oli non additivati, alle muffe, agli acidi diluiti, alle soluzioni alcaline, ai raggi infrarossi e ultravioletti ecc.

Monocomponet acrylic-polymers concrete floors resin, specifically formulated to give excellent resistance to weathering, water, industrial fumes aggressive media (acids and bases), to no additivated oils, mold, dilute acids, alkalis, infrared and ultraviolet, etc.



1. Applicazione prima mano
Bond coat application



2. Lisciatura prima mano
First coat smoothing



3. Applicazione dello stencil
Stencil Application



4. Applicazione Stone Spray
Decotop Spray application



5. Rimozione dello Stencil
Stencil removal



6. Applicazione Resina Sealfloor 100
Sealfloor 100 application

CHROMOSTONE



• CHROMOSTONE

Prodotto premiscelato che mescolato con cementi e ghiaie di vari colori, forme e dimensioni, forma un impasto che si applica con spessori da 2 a 5 cm su calcestruzzo fresco o già stagionato.

Ready-mixed product that mixed with cement and gravel of various colors, shapes and sizes, forms a mixture that is applied in thickness from 2 to 5 cm on fresh or already seasoned concrete.



• BETONFIX

Primer di ancoraggio per realizzare pavimentazioni in Chromostone su superfici in calcestruzzo esistente.

Is a bond-coat primer for Chromostone flooring realized on seasoned concrete



• CSK DISATTIVANTE

Prodotto disattivante che, applicato su pavimentazioni in Chromostone fresco, rallenta la presa superficiale dell'impasto.

Deactivator product that, once applied on fresh Chromostone flooring, slows down the superficial taking of the same.



• SEALFLOOR 100

Resina monocomponente trasparente a base di polimeri acrilici per pavimenti in calcestruzzo, specificatamente formulata per dare una eccellente resistenza agli agenti atmosferici, all'acqua, ai fumi industriali di media aggressività (acidi e basici), agli oli non additivati, alle muffe, agli acidi diluiti, alle soluzioni alcaline, ai raggi infrarossi e ultravioletti ecc.

Monocomponent acrylic-polymers concrete floors resin, specifically formulated to give excellent resistance to weathering, water, industrial fumes aggressive media (acids and bases), to no additivated oils, mold, dilute acids, alkalis, infrared and ultraviolet, etc.



1. Stesura impasto Chromostone
Chromostone mix pouring



2. Lisciatura
Smoothing



3. Applicazione del CSK Disattivante
CSK Disattivante Application



4. Lavaggio
Surface washing



5. Applicazione Sealfloor 100
Sealfloor 100 application

Per conoscere
applicatori autorizzati
Stone International
più vicini alla vostra area
telefonate al:
+39 06 90 60 985 ra

MICRO-TOPPING



• MICRO-TOPPING R

Prodotto utilizzato come rifinitura di fondo prima dell'applicazione del Micro-topping S. È caratterizzato da una granulometria più grossa.

Product used as skim coat finishing before the application of the Micro-topping S. It is characterized by a larger particle size.



• MICRO-TOPPING S

Prodotto utilizzato come rifinitura superficiale da applicare in una o più mani sul Micro-topping R.

È caratterizzato da una granulometria più fina rispetto al Micro-topping R.

Product used as smoothing surface finishing to be applied in two or more coats after the application of Micro-Topping R. It is characterized by a finer grain size than the Micro-topping R



• POLYTOP

Dispersione acquosa di copolimero acrilico combinato con modificatori. Il Polytop è studiato per aumentare le proprietà meccaniche nelle malte di cemento e la loro adesione alle superfici.

Aqueous dispersion of acryl copolymer, combined with modifier: It's designed to increase the mechanical and adhesion properties of cement mortars.



• PRIMER MT

Promotore di adesione per materiali a base cementizia. Grazie alle sue particelle estremamente piccole riesce a penetrare ove la gran parte dei primer si fermano, penetra nel substrato legandosi fortemente all'interno della matrice del cemento, così da creare una migliore superficie legante per il Micro-Topping.

Adhesion promoter for cement-based materials. Thanks to its extremely small particles can penetrate where most of the primer stops, penetrates deeply into the substrate binding in the cement matrix, thus creating a better bonding surface for the Micro-Topping.



• POLISTONE TR 100

Resina poliuretanica bicomponente trasparente specifica per la verniciatura di pavimenti in Micro-Topping, civili ed industriali ove è presente un grosso traffico pedonale ed è richiesta una elevata resistenza ad agenti chimici.

Two-component transparent polyurethane resin specifically for Micro-Topping, civil and industrial floor coating. Suitable for high pedestrian traffic and where an high resistance to chemicals is requested.



1. Applicazione Primer MT
Primer MT Application



2. Applicazione Micro Topping R
Micro Topping R application



3. Applicazione Micro Topping S
Micro Topping S application



4. Resinatura
Resining

DECOWALL



• DECOWALL

Malta idrorepellente e traspirante disponibile in quattro colorazioni standard (Bianco, Crema, Brown, Silver). Viene fornita in sacchi di carta da 25kg e la resa ad 1 cm di spessore è di circa 1,6 mq. Il decowall ha marcatura CE conformemente alla norma UNI EN 998-1.

Waterproof and breathable plaster. Available in four standard colors (White, Cream, Brown, Silver). Packed in 25 kg paper bags and the yield for 1 cm of thickness is about 1.6 square meters. The DECOWALL has CE marking according to UNI EN 998-1.



• PRIMER SL20

Promotore di adesione a base di resine in dispersione acquosa, per tutti gli interventi di preparazione di supporti lisci o scarsamente assorbenti prima dell'applicazione di intonaci di sottofondo cemento-calce e intonaci minerali colorati.

Adhesion promoter composed by resins in water dispersion, suitable in case of smooth and non-absorbent surfaces.



• DISTACCANTE LIQUIDO

È un prodotto liquido pronto all'uso, trasparente, che viene applicato sulla superficie fresca del pavimento stone overlay o sul rivestimento decowall (sugli stampi), per formare una membrana divisoria tra gli stessi e la superficie da stampare.

It is a ready to use transparent liquid product, that is applied on the fresh surface of Stone Overlay floor or on the covering Decowall (on the stamps), to form a separating film between the mats and the surface to be imprinted.



• DECOWAX

Prodotto a base cera, impermeabilizzante, colorante e protettivo esente da solventi da usare su rivestimento in DECOWALL® e ROCKWALL®. È fornito in vari colori tra di loro mescolabili per ottenere sfumature ed effetto cromatico desiderato.

Water based colored wax emulsion, solvent free, waterproofing and protective product. To be used to color DECOWALL® e ROCKWALL® surfaces.



1. Applicazione di Decowall
Decowall Application



2. Stampaggio della superficie
Stamping of the surface



3. Stampaggio della superficie
Stamping of the surface



4. Rifinitura della superficie
Surface finishing



5. Colorazione con pennello
Surface brush painting



6. Colorazione con spugna
Surface sponge painting

ROCKWALL



• ROCKWALL

Prodotto monocomponente a base di cemento, polimeri, additivi e sabbie selezionate. Aderisce perfettamente su cementi, legno laterizi e cartongesso fino ad uno spessore di 8-10 cm in un'unica soluzione.

Mono-component mix containig cement, polymers, additives and selected sands. It adheres well to concrete, wood, brick and plasterboard to a thickness of 8-10 cm in a single application.



• DISTACCANTE LIQUIDO

È un prodotto liquido pronto all'uso, trasparente, che viene applicato sulla superficie fresca del pavimento stone overlay o sul rivestimento decowall (sugli stampi), per formare una membrana divisoria tra gli stessi e la superficie da stampare.

It is a ready to use transparent liquid product, that is applied on the fresh surface of Stone Overlay floor or on the covering Decowall (on the stamps), to form a separating film between the mats and the surface to be imprinted.



• DECOTINT

Prodotto impermeabilizzante, colorante e protettivo a base acqua da usare su rivestimento in Rockwall o Decowall. È fornito in vari colori tra di loro mescolabili per ottenere sfumature ed effetto cromatico desiderato.

Waterproofing product, color and protective coating for use on DECOWALL. May be in a neutral color or several colors together and blended to obtain desired color shades.



• HYDROFLOOR

Resina protettiva a base di polimeri acrilici base acqua

Protective waterbased acrylic polymers resin



1. 1° mano Rockwall
Rockwall 1° coat



2. 2° mano Rockwall
Rockwall 2° coat



3. Colorazione
Colouring



5. Applicazione Hydrofloor
Hydrofloor application



6. Lavoro Finito
Finished work

Per conoscere
applicatori autorizzati
Stone International
più vicini alla vostra area
telefonate al:
+39 06 90 60 985 ra



STONE INTERNATIONAL S.r.l.

SEDE CENTRALE E STABILIMENTO DI PRODUZIONE

Via Leonardo da Vinci, 81
00015 Monterotondo (zona industriale), Roma

Tel. +39 06 9060985 r.a.; Fax +39 06 9069801

www.stonesystem.com; info@stonesystem.com

DISTRIBUTED BY



Commercio all'ingrosso
Via Della Rinascita 121
09038 Serramanna, VS Sardegna Italy
E-mail: sanna.miki@tiscali.it
Tel./Fax: +39 0709139015
Cell.: +39 3401550463
© 2012 www.stonesardegna.it